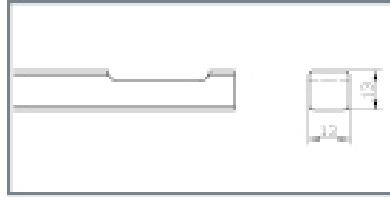




Beitels, insteek 12,7mm vierkant, profiel RRC

Hard metalen "Mourits Tools' beitels.



Voegenbeitel hardmetaal 7.8mmx150L

Voegenbeitel hardmetaal 6mm x150L

Voegenbeitel hardmetaal 4mm x150L

Brede beitel TL=180 B=35, Insteek 13 mm 4kt, met uitsparing for RRC

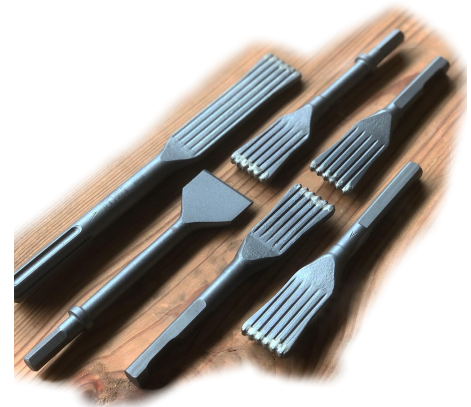
Brede beitel TL=305 B=35, Insteek 13 mm 4kt, met uitsparing for RRC

Brede beitel TL=155 B=38, Insteek 13 mm 4kt, met uitsparing for RRC

Platte beitel TL=450 B=19, Insteek 13 mm 4kt, met uitsparing for RRC

Platte beitel TL= 300 B=19, Insteek 13 mm 4kt, met uitsparing for RRC

Platte beitel TL= 180 B=19, Insteek 13 mm 4kt, met uitsparing for RRC



Beitels, insteek 12,7mm vierkant, profiel F-25

Hard metalen "Mourits Tools' beitels.



Voegenbeitel hardmetaal, Insteek 12,7 mm 4kt met uitsparing: Yokota F-25 / RED
ROOSTER RR-0315

Brede beitel TL=160 B=35, Insteek 12,7 mm 4kt met uitsparing: Yokota F-25 / RED
ROOSTER RR-0315

Gebogen beitel TL=160 B=35, Insteek 12,7 mm 4kt met uitsparing: Yokota F-25 / RED
ROOSTER RR-0315

Gebogen beitel TL=160 B=35, Insteek 12,7 mm 4kt met uitsparing: Yokota F-25 / RED
ROOSTER RR-0315

Platte beitel TL= 160 B=19, Insteek 12,7 mm 4kt met uitsparing: Yokota F-25 / RED
ROOSTER RR-0315

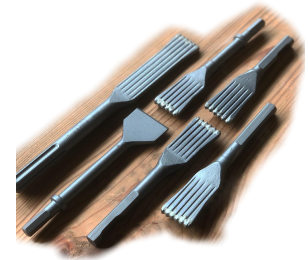
Gebogen beitel TL=160 B=19, Insteek 12,7 mm 4kt met uitsparing: Yokota F-25 / RED
ROOSTER RR-0315

Gebogen beitel TL=160 B=26, Insteek 12,7 mm 4kt met uitsparing: Yokota F-25 / RED
ROOSTER RR-0315

Voegenbeitel Met Hard Metaal Yokota. 180 mm L, 35 mm B, 8 mm W

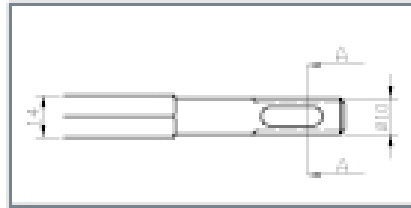
Voegenbeitel Met Hard Metaal Yokota. 180 mm L, 35 mm B, 4 mm W

Voegenbeitel Met Hard Metaal Yokota. 180 mm L, 35 mm B, 6 mm W



Beitels, insteek SDS plus

Hard metalen "Mourits Tools' beitels.



Voegenbeitel hardmetaal, SDSplus, lang

Voegenbeitel hardmetaal, SDSplus, kort

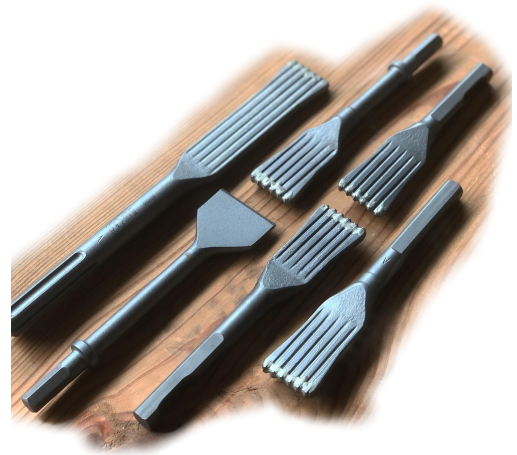
Brede beitel TL=300 B=40, SDSplus

Platte beitel TL= 300 B=20, SDSplus

Puntbeitel L=250, SDSplus

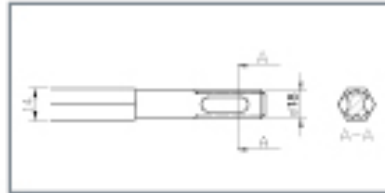
Voegenbeitel hardmetaal (d=4mm)

Voegenbeitel hardmetaal (d=6.2)



Beitels, insteek SDS max

Hard metalen "Mourits Tools" beitels.



Voegenbeitel hardmetaal, SDSmax. 280 mm L

Brede beitel TL=350 B=115, SDSmax. 350 mm L en 115 mm B

Gebogen beitel TL=300 B=75, SDSmax. 300 mm L en 80 mm B

Gebogen beitel TL=300 B=50, SDSmax. 300 mm L en 50 mm B

Brede beitel TL=300 B=75, SDSmax. 300 mm L en 80 mm B

Brede beitel TL=400 B=50, SDSmax. 400 mm L en 50 mm B

Sleuvenbeitel TL=300 B=32, SDSmax. 300 mm L en 33 mm B

Sleuvenbeitel TL=300 B=26, SDSmax. 300 mm L en 26 mm B

Platte beitel TL= 600 B=25, SDSmax. 600 mm L en 25 mm B

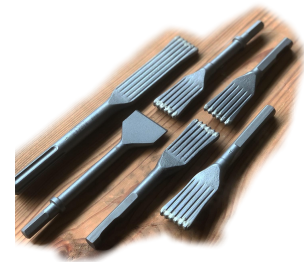
Platte beitel TL= 400 B=25, SDSmax. 400 mm L en 25 mm B

Platte beitel TL= 280 B=25, SDSmax. 280 mm L en 25 mm B

Puntbeitel TL=600, SDSmax. 600 mm L

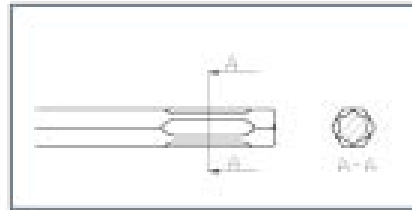
Puntbeitel TL=400, SDSmax. 400 mm L

Puntbeitel TL=280, SDSmax. 280 mm L



Beitels, insteek TE-s voor Hilti

Hard metalen "Mourits Tools' beitels.



Brede beitel TL=360 B=75, Insteek Hilti TE805 / TE905

Brede beitel TL=500 B=50, Insteek Hilti TE805 / TE905

Brede beitel TL=360 B=50, Insteek Hilti TE805 / TE905

Platte beitel TL= 500 B=29, Insteek Hilti TE805 / TE905

Platte beitel TL= 360 B=29, Insteek Hilti TE805 / TE905

Puntbeitel L=500, Insteek Hilti TE805 / TE905

Puntbeitel L=360, Insteek Hilti TE805 / TE905

